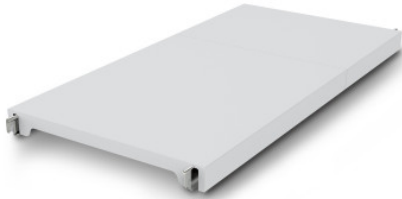


# Geschlossene Kunststoff-Auflage Norm 12

Artikel-Nr.: 0602889 | A-GS/N12 1500/500

**HUPFER**  
we make work flow

## Technische Daten



<b>Max. Fachlast</b>	100
<b>CO<sub>2</sub>-Fussabdruck (TM65 Basic Report)</b>	77.200000000000003 kgCO <sub>2</sub> e
<b>Gewicht:</b>	5.23 kg
<b>Breite:</b>	1500 mm
<b>Tiefe:</b>	484 mm
<b>Höhe:</b>	53 mm

*Bildbeispiel, technische Änderungen vorbehalten.  
Ohne Dekoration.*

Geschlossene Auflage aus Polystyrol-Segmenten auf Aluminium-Trägerholmen.

Die mühelos einzuhängende, geschlossene Kunststoff-Auflage bietet eine leichtgewichtige, sichere und sehr einfach, sogar in der Spülmaschine zu reinigende Ablagefläche. Diese Auflage des Norm 12 Regals fasst trotz ihres geringen Gewichts hohe Traglasten. Temperaturen von -30°C stellen auch dauerhaft kein Problem dar.

Die verwendeten Materialien sind nachhaltig, zu 100% recyclebar und so wertvoll, dass Hupfer Ihnen schon heute garantiert, Ihr komplettes Regal am Ende der Nutzungsdauer zurückzukaufen.

- geschlossene Ausführung in Kunststoff mit geringem Gewicht sorgt für sichere, hygienische Lagerung und übersichtlichen Zugriff zu jeder Zeit
- wertige Verarbeitung von hochwertigem Kunststoff ermöglicht perfekte Hygiene und einfache Reinigung sogar in der Spülmaschine
- wertvolle Materialien sorgen für Nachhaltigkeit und Werterhalt
- stabile Bauweise garantiert hohe Belastbarkeit
- modulares System sorgt für einfache Handhabung von der Montage bis zur Reinigung bei geringem Aufwand

Abrufdatum: 07.04.2026, 14:02:22 Alle Angaben/Maße sind Circa-Angaben, technische Änderungen vorbehalten. © Hupfer