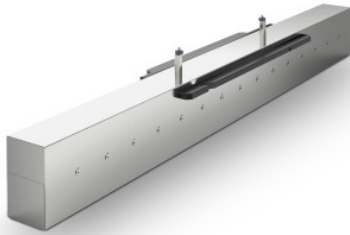


Übergabeschweller KÄNGURUH-SYSTEM®

Artikel-Nr.: 7504716 | KÄ-ÜGS

HUPFER
we make work flow

Technische Daten



*Bildbeispiel, technische Änderungen vorbehalten.
Ohne Dekoration.*

Übergabeschweller als Teil des Känguruh-Systems und hygienischer Übergabepunkt zwischen reinem und unreinem Bereich.

Schweller in stabiler, selbsttragender und hygienischer Konstruktion aus hochwertigem Edelstahl. Übergabeschweller in reinigungsfreundlicher Ausführung zur zweipunktverriegelten Ankoppelung von Transportwagen. Schweller bestehend aus einem unteren Teil mit Bohrungen zur sicheren Verschraubung mit dem bauseitigen Fußboden und einem aufgestülpten Oberteil, das durch seine stufenlose Höhenverstellbarkeit zur Nivellierung von Bodenunebenheiten geeignet ist. Beidseitige Kunststoff-Andockleisten für eine sichere Andockung von Übernahmewagen auf der reinen und geschlossenen Transportwagen auf der unreinen Seite. Abdockung des Übernahmewagens mittels Handentriegelung am Wagen, des geschlossenen Transportwagens über integriertes Fußpedal am Schweller.

Abrufdatum: 05.04.2026, 00:55:10 Alle Angaben/Maße sind Circa-Angaben, technische Änderungen vorbehalten. © Hupfer