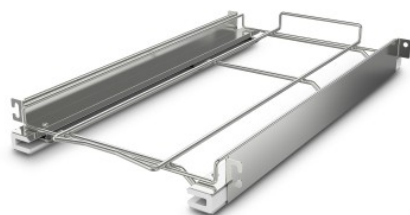


Marco telescópico ISO

Hoja de especificaciones para el artículo 7501216 | ERS ISO 448/595/66

HUPFER
we make work flow

Datos técnicos



Peso:	3.391 kg
Ancho:	448 mm
Profundidad:	595 mm
Altura:	66 mm

Ejemplo ilustrativo, nos reservamos el derecho a realizar modificaciones técnicas, sin decoración.

Marco telescópico ISO, acero inoxidable, extracción aprox. 3/4

Fecha de consulta: 04.04.2026,
23:44:07

Todas las indicaciones y medidas son aproximadas, nos reservamos el derecho de introducir modificaciones técnicas. © Hupfer