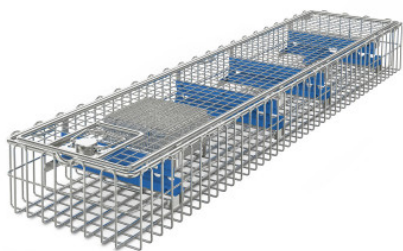


Cestello per un endoscopio con sede per guide luminose

Dati tecnici



Peso:	1.704 kg
Larghezza:	640 mm
Profondità:	150 mm
Altezza:	77 mm



Simile all'illustrazione, con riserva di modifiche tecniche, senza decorazione.

Cestello per endoscopio con coperchio rimovibile in rete di acciaio inox e dotato di un cestello aggiuntivo per piccoli componenti, per la pulizia, la sterilizzazione, il trasporto, lo stoccaggio e la messa a disposizione di un endoscopio con cavo a fibra ottica.

Cestello in filo continuo di acciaio inox, coperchio in filo di acciaio inox con speciale sistema di chiusura che evita aperture accidentali facilitandone l'utilizzo e garantendone la massima sicurezza. Dotato di un supporto di fissaggio per endoscopio, di un cestello aggiuntivo a maglia fitta, estraibile e guide per il cavo a fibra ottica che garantiscono un fissaggio perfetto durante la pulizia, la disinfezione o la sterilizzazione.

Data della richiesta: 05.04.2026,
05:25:07

Tutti i dati/le misure sono approssimativi, con riserva di modifiche tecniche. © Hupfer