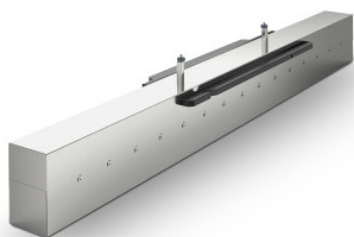


# Divisorio a pavimento KÄNGURUH-SYSTEM®

Scheda tecnica dell'articolo 7504716 | KÄ-ÜGS

**HUPFER**  
we make work flow

## Dati tecnici



*Simile all'illustrazione, con riserva di modifiche tecniche, senza decorazione.*

Soglia di trasferimento KÄNGURUH-SYSTEM® per la suddivisione dell'area sterile da quella sporca.

Soglia in costruzione stabile, autoportante ed igienica in acciaio inox. Soglia di trasferimento che consente l'accoppiamento di carrelli di trasporto delimitando la zona pulita da quella sporca. Composta da una parte inferiore con fori per l'avvitamento sicuro al pavimento ed una parte superiore, appoggiata, regolabile in altezza in modo continuo per la livellazione di pavimenti irregolari. I paraurti posti in entrambi i lati consentono l'aggancio sicuro di carrelli di trasferimento dal lato sterile e di cabine di trasporto armadiate dal lato sporco. Aggancio del carrello di trasferimento tramite sblocco manuale, della cabina di trasporto armadiata tramite il pedale integrato nella soglia.

Data della richiesta: 05.04.2026, Tutti i dati/le misure sono approssimativi, con riserva di modifiche tecniche. © Hupfer 00:39:00