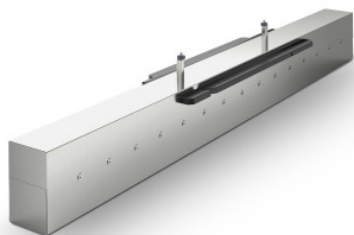


Overgavedorpel KÄNGURUH-SYSTEM®

Spec-sheet bij artikel 7504716 | KÄ-ÜGS

HUPFER
we make work flow

Technische gegevens



Fotovoorbeeld, onder voorbehoud van technische wijzigingen, zonder decoratie.

Overgavedorpel als deel van het KÄNGURUH-SYSTEM® en hygiënisch overgavepunt tussen reine en onreine zone.

Dorpel in stabiele, zelfdragende en hygiënische constructie van hoogwaardig roestvrij staal. Overgavedorpel in reinigingsvriendelijke uitvoering voor het tweepunt-vergrendeld aankoppelen van transportwagens. Dorpel bestaande uit een onderste deel met boringen voor de zekere schroefverbinding met de vloer in het gebouw en een opstaand bovengedeelte, dat door zijn traploze in hoogte verstelbaarheid geschikt is voor de nivelleren van oneffenheden in de vloer. Kunststof-vastkoppelstrips aan beide zijden voor een veilig aankoppelen van overnamewagens aan de reine en gesloten transportwagens aan de onreine zijde. Afkoppelen van de overnamewagen d.m.v. de handmatige ontgrendeling van de wagen, van de gesloten transportwagens via geïntegreerd voetpedaal aan de dorpel.

Aanvraagdatum: 05.04.2026,
00:40:44

*Alle gegevens/maten zijn bij benadering, onder voorbehoud van technische wijzigingen. ©
Hupfer*