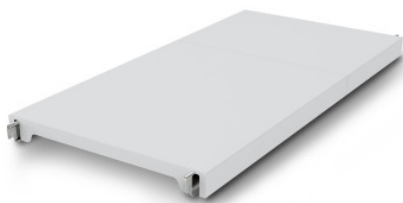


## Сплошная полка из пластика Norm 12

Технические характеристики изделия 0602619 | A-GS/N12 0900/600

### Технические характеристики



<b>Max. bay load</b>	200
<b>Carbon footprint (TM65 Basic Report)</b>	42.700000000000003 kgCO <sub>2</sub> e
<b>Масса:</b>	3.314 кг
<b>Ширина:</b>	900 мм
<b>Глубина:</b>	584 мм
<b>Высота:</b>	53 мм

*Показан пример без декоративных элементов,  
точность технического описания не  
гарантируется.*

Сплошная полка из полистирольных сегментов на алюминиевых опорах.

Дата обращения: 05.04.2026,  
21:10:32

*Значения величин и размеров являются приблизительными, точность  
технического описания не гарантируется. © Hupfer*