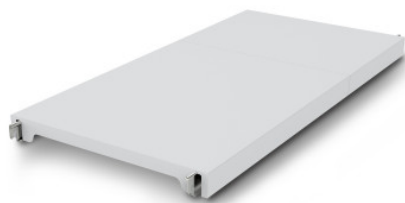


## Сплошная полка из пластика Norm 12/28

Технические характеристики изделия 0602749 | A-GS/N12 1200/500

### Технические характеристики



<b>Max. bay load</b>	150
<b>Carbon footprint (TM65 Basic Report)</b>	61.29999999999997 kgCO <sub>2</sub> e
<b>Масса:</b>	4.152 кг
<b>Ширина:</b>	1200 мм
<b>Глубина:</b>	484 мм
<b>Высота:</b>	53 мм

*Показан пример без декоративных элементов,  
точность технического описания не  
гарантируется.*

Сплошная полка из полистирольных сегментов на алюминиевых опорах.

Дата обращения: 07.04.2026,  
10:40:18

*Значения величин и размеров являются приблизительными, точность  
технического описания не гарантируется. © Hupfer*