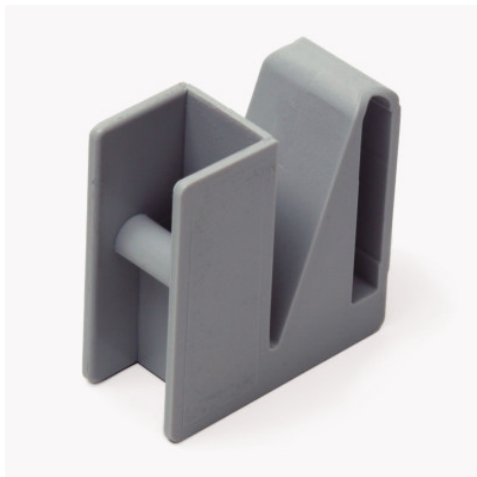


Угловая скоба Norm 12/28

Технические характеристики изделия 0603139 | RG-EVK A-N12

HUPFER
we make work flow



Технические характеристики

Масса: 0.04 кг

*Показан пример без декоративных элементов,
точность технического описания не
гарантируется.*

Угловые скобы для установки стеллажной полки под углом на сплошную или решетчатую пластиковую полку.

Дата обращения: 07.04.2026,
10:41:43

*Значения величин и размеров являются приблизительными, точность
технического описания не гарантируется. © Hupfer*